

worps[^]wede
das künstlerdorf

offene ateliers

worps
wede 24

Kunst erleben!

12. bis 14. Juli 2024
Freitag bis Sonntag
11 bis 18 Uhr

www.offene-ateliers-worpswede.de

Offene Ateliers Worpswede



Signore Buccis, NurDachHaus bei der Käseglocke, Foto: © Klaudia Krohn

Atelierluft schnuppern – ein ganzes Wochenende zeitgenössische Kunst erleben – mit Künstlern über Kunst sprechen und Einblicke in kreative Arbeitsprozesse bekommen – diese Gelegenheit bietet sich im Jubiläumsjahr 2024 zum 150. Geburtstag von Bernhard Hoetger. Als eine der prägendsten Persönlichkeiten des Künstlerdorfes, schuf er Skulpturen und Bauwerke, die dem Ort sein unverwechselbares Gesicht geben und zu den örtlichen Publikumsattraktionen zählen.

In diesem Jahr erwarten Sie über 40 Künstler*innen und Kunsthandwerker*innen aus Worpswede und um zu, die einen Blick hinter die Kulissen gewähren und ihr Können zeigen. Es gibt viel Neues, Schönes, Spannendes aber auch Gewagtes zu sehen. Tauchen Sie ein in die Lebenswelt der Kunstschaffenden und erleben Sie die Vielfalt des Künstlerdorfes Worpswede.

Wir laden Sie herzlich ein, an allen drei Tagen zu schauen, erleben, genießen und zu verweilen. Und wenn Sie mögen, sogar selbst kreativ zu werden!

Auch außerhalb des Wochenendes der offenen Ateliers können Sie Künstler:innen in ihren Ateliers besuchen. Die Kontaktdaten finden Sie auch auf unserer Internetseiten:

www.offene-ateliers-worpswede.de

„Offene Ateliers Worpswede“

ist eine Veranstaltung der Gemeinde Worpswede

Koordination und Redaktion:
Klaudia Krohn, Kulturbeauftragte
Telefon 04792 - 98 78 98 919
krohn@worpswede-touristik.de

Offene Ateliers on Tour



Foto: © Klaudia Krohn

Offene Ateliers on Tour lädt zu ca. 15 km langen Erlebnis-Kunsttouren auf dem Rad durch die malerische Umgebung des Künstlerortes am Rande des Teufelsmoores ein oder zu Fuß durch Worpswede. Erfahrene Gästeführer*innen begleiten die Führungen und besuchen mit Ihnen eine Auswahl von Ateliers. Die Touren versprechen einen Eindruck über die Kreativität und Vielfalt des Künstlerdorfes Worpswede.

► **Atelierführungen per Rad**

Samstag 13. Juli von 13 bis ca. 17.00 Uhr

Sonntag 14. Juli von 10 bis ca. 14.00 Uhr

Treffpunkt: Tourist-Information Worpswede, Bergstraße 13
Fahrräder sind mitzubringen.

Kosten: 18 € pro Person.

► **Atelier Rundgang**

Samstag 13. Juli von 14 bis ca. 16.30 Uhr

Sonntag 14. Juli von 14 bis ca. 16.30 Uhr

Treffpunkt: Tourist-Information Worpswede, Bergstraße 13

Kosten: 14 € pro Person

Anmeldung und Information:

Gästeführer Worpswede – Teufelsmoor e. V.

Telefon: 04792-95 41 28

www.worpswede-fuehrung.de

Tourist-Information Worpswede, Bergstraße 13

Telefon: 04792-93 58 20

► **Shuttleservice**

Mit unserem kostenlosen Shuttleangebot können auch Fußgänger die offenen Ateliers erleben und weiter entfernte Ateliers in den Ortschaften erreichen. Den Shuttleservice finden Sie vor der Tourist-Information in der Bergstraße 13.

250mm



Alle Künstler – Alle Ateliers

Die Ateliers sind von Freitag bis Sonntag zwischen 11 und 18 Uhr geöffnet. Achten Sie bitte auf abweichende Öffnungszeiten bei einzelnen Künstler:innen.

Alle Ateliers sind nummeriert und in der Übersichtskarte auf den letzten Seiten eingezeichnet. Vorführungen in den Ateliers finden Sie auf den Seiten 22 bis 23.

► Worpswede



Bernd Altenstein

Skulptur, Zeichnung
www.altenstein.com

1 Bauernreihe 8 b



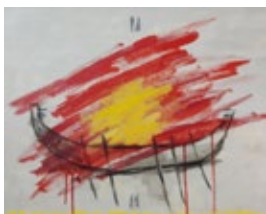
Gisela Eufe

Skulptur
www.skulptur-gisela-eufe.de



Christoph Fischer

Skulptur
www.bildhauer-worpswede.de



Hartmut Balke

Malerei, Zeichnung

2 Am Hörenberg 4



Doris Bischoff

Malerei, Druckgrafik
www.doris-bischoff.de

3 Im Schluh 15
nur Sa und So



Karin Bison-Unger

Design, Malerei, MALSCHULE
www.karibudesign.de

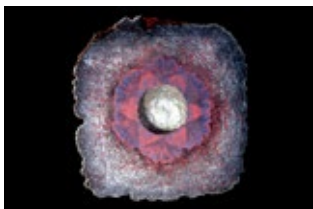
4 Im Schluh 73A



Roland Darjes

Skulptur, Spiegelungen, Objekte
www.rolanddarjes.com

5 Weyerdeelen 9



Philemon-Sophia Hoepfner

Malerei, Papierschöpfkunst
www.atelier-rubin.de

6 Bauernreihe 8a



Corinna Pawlasek

Malerei, Papierschöpfkunst
www.lebe-dein-wesen.art

Gast bei Philemon-Sophia Hoepfner



Michael Klöker

Malerei, Zeichnung
www.michaelkloeker.de

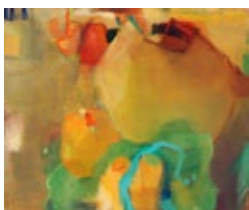
7 Hintern Berg 87a



Ina und Markus Landt

Druckgrafik an der Leine
www.kunstgraphik.blogspot.com

8 Bergstraße 13/Tourist-Info



Ilka Mahrt

Malerei, Druckgrafik

9 Lindenallee 29



Sabine Stein

Fotografie

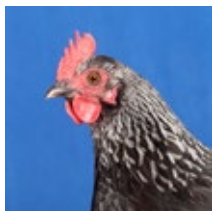
Gast bei Ilka Mahrt



Danny Jahnke

Malerei, Portraitmalerei

10 Findorffstraße 19



Barbara Millies

Fotografie
www.barbaramillies.de

11 Im Schluh 10



Tatjana Neiwert

Design, Druckgrafik, Objekte

12 Findorffstraße 19



Almuth Rabenstein

Schmuck

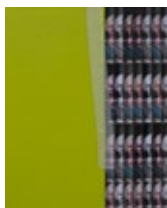
13 Hinterm Berg 4



Thomas Rinke

Gerät, Schmuck
www.rinkegold.de

14 Auf der Heidwende 1A



Signore Bucci

Malerei

15 Gast im Nurdachhaus/Käseglocke
Lindenalle



Cosima Schierenbeck

Malerei, Skulpturen

16 Ostendorfer Straße 67



Norbert Schwarzer

Malerei, Objekte
www.norbert-schwarzer.de

17 Fritz-Mackensen-Weg 11



Iris und Andreas Uphoff

Schmuck

www.goldschmiede-uphoff.de

18 Bergstraße 36



Sabine Wagner

Design, Skulptur

www.sabine-wagner.com

19 Osterwederstrasse 21



Ines Waldbrunn

Malerei, Objekte, Zeichnungen

www.ines-waldbrunn.de

20 Bergstraße 32



Shuttleservice

Damit auch Fußgänger weiter abgelegene Ateliers erreichen können, bieten wir einen Shuttleservice vor der Tourist-Information, Bergstraße 13, an.



Ulli Zipp

Malerei

www.uzipp.de

21 Hans-am-Ende-Weg 28



Marianne Pipping-Rabe

Keramik

Gast bei Ulli Zipp

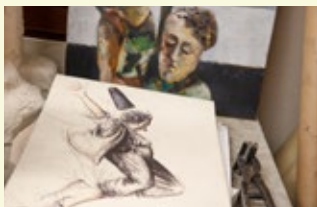
► **Atelierführungen per Rad**

Offene Ateliers on Tour lädt zu ca. 15 km langen Erlebnis-Kunsttouren auf dem Rad durch die malerische Umgebung des Künstlerdorfes am Rande des Teufelsmoores ein.

Ausführliche Informationen zu unseren Touren auf Seite 3.

Galerie Altes Rathaus

22 Bergstraße 1



Uwe Häßler

Malerei, Bildhauerei

www.galerie-altes-rathaus-worpswede.de

Im Garten der Galerie Altes Rathaus



Angelika Sinn

Aktion, Performance

www.angelika-sinn.de

nur So 13-17 Uhr

Paula lebendiger Galerieraum

23 Bergstraße 1



www.zeitgenössische-bildung.de

Skulpturen im öffentlichen Raum

24 in der Bergstraße

Prof. Bernd Altenstein zum 80. Geburtstag

Meister & Schüler*innen

Beispiele der
Bremer Bildhauerschule

Kunstkaufhaus

25 Findorfstraße 10



Mimis Erbe

www.mimis-erbe.com

Galerie Schluh

26 Im Schluh 71

SCH
GALERIE
LUH

www.schluh.art



Oliver Lamboray

Malerei

www.olamboray.com



Künstlerpresse Worpswede

27 Findorfstraße 16

Theona Härter und David Didebulidze

Radierung, Kupferdruck und
Lithografie

nur Sa und So 13-17 Uhr

Atelierreise

28 Bergstraße 1

Margaret Kelley

Malerei

www.m-kelley.com

nur Sa und So 12 Uhr:

Fahrt ins Atelier in Oslebshausen,
Bremen.

Ab Galerie Altes Rathaus,
Bergstraße 1.



► **Neu Sankt Jürgen**
► **Überhamm**



Katrin Behrens-Schottel
Malerei
katrin-behrendt-schottel.jimdosite.com

29 Überhammerstraße 18



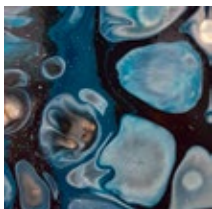
Trudi Breuer
Schmuck, Design
www.interkultureller-schmuck.de

30 Kniependamm 53



Shuttleservice

Damit auch Fußgänger weiter abgelegene Ateliers erreichen können, bieten wir einen Shuttleservice vor der Tourist-Information, Bergstraße 13, an.



Bettina Dämmig
Malerei
www.atelier-acrylykke.de

31 Am Schiffgraben 12



Hella Kühnel
Malerei
www.atelier-hella-kuehnel.de

32 Am Kniependamm 25
nur Sa und So

► **Atelierführungen zu Fuß**

Rundgänge zu einer kleinen Auswahl an Ateliers in Worpswede. Während des Spaziergangs erfahren Sie Wissenswertes über die Künstlerkolonie gestern und heute.

Ausführliche Informationen zu unseren Touren auf Seite 3.

► Hüttenbusch



Andrea Christiane Spring

Malerei, Acrylic Pouring
www.meermaid-art.de

33 Feldstraße 31



Dirk Godlinski

Fotografie
www.digitalografie.de



Jürgen Mennecke

Zeichnung
www.juergenmennecke.com

Gast bei Andrea Christiane Spring und
Dirk Godlinski



Brigitta Fuchs

Textildesign

34 Hüttenbuscherstraße 14
nur Sa und So



Hans Jürgen Fuchs

Fotografie, Skulptur

nur Sa und So

► Atelierführungen per Rad

Offene Ateliers on Tour lädt zu ca. 15 km langen Erlebnis-Kunsttouren auf dem Rad durch die malerische Umgebung des Künstlerdorfes am Rande des Teufelsmoores ein.

**Ausführliche Informationen zu unseren Touren
auf Seite 3.**

► Nordsode



Siegfried O. Stolle

Malerei, Skulptur
www.stolle-art.de

35 Meinershagener Straße 1

► Teufelsmoor



Heinz Cymontkowski

Malerei, Zeichnung, Skulptur
www.heinz-cymontkowski.de

36 Zur kleinen Reihe 14

► Atelierführungen zu Fuß

Rundgänge zu einer kleinen Auswahl an Ateliers in Worpswede. Während des Spaziergangs erfahren Sie Wissenswertes über die Künstlerkolonie gestern und heute.

Ausführliche Informationen zu unseren Touren auf Seite 3.



Vorführungen / Veranstaltungen

Im umfangreichen Rahmenprogramm werden neben Malerei, Skulptur, Keramik, Fotografie, Film- und Objektkunst, Druckgrafik sowie Textil- und Schmuckdesign heute inzwischen unbekanntere künstlerische Herstellungsverfahren, wie die Lithografie und Radierung vorgeführt. In einigen Ateliers können Sie selber aktiv werden. Auf diesen Seiten finden Sie die Veranstaltungen dazu.

Freitag, 12. Juli 2024

11 - 15 Uhr

- 4** Wenn der Alkohol fließt – Experimentelle Malerei mit Alkohol Tinten. Die Malerei mit Alkoholtinte wird nach dem Prinzip der Fluid Art umgesetzt. Die sehr flüssige Konsistenz der Tinten führt zu tollen Farbverläufen und großartiger Farbintensität.
MALSCHULE WORPSWEDE, Im Schluh 73A

11 - 18 Uhr

- 7** Open-Air-Galerie im Park oder Atelier. Bei trockenem Wetter verwandelt der Maler Michael Klöker den Garten in eine Open-Air-Galerie. Er präsentiert seine Bilder „plain air“ und zeigt wie er künstlerisch arbeitet. Hinterm Berg 87a
-
- 10** Erstellen von Einzel- und Familienportraits.
Atelier Danny Jahnke, Findorffstraße 19
-
- 11** Bilder von großen und von (sehr) kleinen Tieren. Die Fotografin Barbara Millies zeigt Tierportraits und erzählt von ihrer Arbeit. Außerdem sind Fotografien von Natur, Landschaft und Reflexion zu sehen.
Atelier Barbara Millies, Im Schluh 10
-
- 26** Der Verein Schluh.art e.V. stellt sich vor. Am Rande der aktuellen Ausstellung mit Olivier Lamboray wird der neu gegründete Kunstverein vorgestellt.
Im Schluh 71
-
- 33** Das Künstlerpaar Andrea Christiane Spring (Malerei) und Dirk Godlinski (Fotografie) präsentiert zusammen mit Gastkünstler Jürgen Mennecke (Zeichnung) seine Arbeiten in einer Open Air Ausstellung im Garten. Erläuterungen über Motivation, Arbeitsweise und Technik gibt es in Hüttenbusch, Feldstraße 31
-
- 36** Von der Idee bis zur konzeptionellen Umsetzung vergehen auch manchmal Jahre. Eine alte Birke zum Klingen bringen.
Atelier Heinz Cymontkowski, Zur Kleinen Reihe 14



Barbara Millies, Foto: © Klaudia Krohn

15 - 18 Uhr

- 8** Das Künstlerpaar Ines und Markus Landt erklären die Geschichte und die Technik des Kupferdruckes an Hand von praktischen Vorführungen, Künstlerpresse Worswede, Findorffstraße 16

17 Uhr

- 18** Nehmen Sie teil am Schmieden eines Silberringes. Dauer ca. 1 Stunde. Goldschmiede Iris und Andreas Uphoff, Bergstraße 36

Samstag, 13. Juli 2024

11 - 15 Uhr

- 4** Wenn der Alkohol fließt – Experimentelle Malerei mit Alkohol Tinten. Die Malerei mit Alkoholtinte wird nach dem Prinzip der Fluid Art umgesetzt. Die sehr flüssige Konsistenz der Tinten führt zu tollen Farbverläufen und großartiger Farbintensität.
MALSCHULE WORPSWEDE, Im Schluh 73A

11 - 18 Uhr

- 7** Open-Air-Galerie im Park oder Atelier. Bei trockenem Wetter verwandelt der Maler Michael Klöker den Garten in eine Open-Air-Galerie. Er präsentiert seine Bilder „plain air“ und zeigt wie er künstlerisch arbeitet. Hinterm Berg 87a

- 8** Das Künstlerpaar Ines und Markus Landt erklären die Geschichte und die Technik des Kupferdruckes an Hand von praktischen Vorführungen, Künstlerpresse Worpswede, Findorffstraße 16

- 10** Erstellen von Einzel- und Familienportraits.
Atelier Danny Jahnke, Findorffstraße 19

- 11** Bilder von großen und von (sehr) kleinen Tieren. Die Fotografin Barbara Millies zeigt Tierportraits und erzählt von ihrer Arbeit. Außerdem sind Fotografien von Natur, Landschaft und Reflexion zu sehen.
Atelier Barbara Millies, Im Schluh 10

- 26** Der Verein Schluh.art e.V. stellt sich vor. Am Rande der aktuellen Ausstellung mit Olivier Lamboray wird der neu gegründete Kunstverein vorgestellt.
Im Schluh 71

- 33** Das Künstlerpaar Andrea Christiane Spring (Malerei) und Dirk Godlinski (Fotografie) präsentiert zusammen mit Gastkünstler Jürgen Mennecke (Zeichnung) seine Arbeiten in einer Open Air Ausstellung im Garten. Erläuterungen über Motivation, Arbeitsweise und Technik gibt es in Hüttenbusch, Feldstraße 31

- 36** Von der Idee bis zur konzeptionellen Umsetzung vergehen auch manchmal Jahre. Eine alte Birke zum Klingen bringen.
Atelier Heinz Cymontkowski, Zur Kleinen Reihe 14

12 Uhr

- 3** Demonstration des Linolschablonendrucks mit Linolfarbe. Es werden Handabzüge gezeigt. Ateliers Doris Bischoff, Im Schluh 15



Künstlerpresse Worpswede, Foto: © Klaudia Krohn

- 28** Die Malerin Margaret Kelley nimmt Sie auf eine kleine Reise in ihr Atelier in einem jugendstil Industriegebäude mit. Treffpunkt und Abfahrt ist vor der Galerie Altes Rathaus in der Bergstraße 1.

Mit einem Shuttlebus werden Sie die in der Randstraße 2f in Oslebshausen, 28239 Bremen, hin- und auch wieder zurück nach Worpswede gefahren. Hier können Sie das umfassende Werk der Malerin aus 45 Jahren bestaunen.

Treffpunkt: Vor der Galerie Altes Rathaus, Bergstraße 1

Sie können sich auch mit ihrem eigenem PKW anschließen oder direkt zum Atelier fahren. Dort ist um 13 Uhr Treffen.

13 - 17 Uhr

- 27** Die Künstlerin Theona Härter und der Künstler David Didebulidze erläutern das Entstehen von Radierung und Lithografie anhand von praktischen Vorführungen. Künstlerpresse Worpswede, Findorfstraße 16

14 und 17 Uhr

- 18** Nehmen Sie teil am Schmieden eines Silberringes. Dauer ca. 1 Stunde. Goldschmiede Iris und Andreas Uphoff, Bergstraße 36

15 - 16.30 Uhr

- 29** Konzert auf der Hang.
Atelier Katrin Behrendt-Schottel, Überhammerstraße 18

16 Uhr

- 9** Gil Puma, African Drums. Musikaufführungen im Atelier Ilka Mahrt, Lindenallee 29

Sonntag, 14. Juli 2024

11 - 15 Uhr

- 4** Wenn der Alkohol fließt – Experimentelle Malerei mit Alkohol Tinten. Die Malerei mit Alkoholtinte wird nach dem Prinzip der Fluid Art umgesetzt. Die sehr flüssige Konsistenz der Tinten führt zu tollen Farbverläufen und großartiger Farbintensität.
MALSCHULE WORPSWEDE, Im Schluh 73A

11 - 18 Uhr

- 7** Open-Air-Galerie im Park oder Atelier. Bei trockenem Wetter verwandelt der Maler Michael Klöker den Garten in eine Open-Air-Galerie. Er präsentiert seine Bilder „plain air“ und zeigt wie er künstlerisch arbeitet. Hinterm Berg 87a

- 10** Erstellen von Einzel- und Familienportraits.
Atelier Danny Jahnke, Findorffstraße 19

- 11** Bilder von großen und von (sehr) kleinen Tieren. Die Fotografin Barbara Millies zeigt Tierportraits und erzählt von ihrer Arbeit. Außerdem sind Fotografien von Natur, Landschaft und Reflexion zu sehen.
Atelier Barbara Millies, Im Schluh 10

- 26** Der Verein Schluh.art e.V. stellt sich vor. Am Rande der aktuellen Ausstellung mit Olivier Lamboray wird der neu gegründete Kunstverein vorgestellt.
Im Schluh 71

- 33** Das Künstlerpaar Andrea Christiane Spring (Malerei) und Dirk Godlinski (Fotografie) präsentiert zusammen mit Gastkünstler Jürgen Mennecke (Zeichnung) seine Arbeiten in einer Open Air Ausstellung im Garten. Erläuterungen über Motivation, Arbeitsweise und Technik gibt es in Hüttenbusch, Feldstraße 31

- 36** Von der Idee bis zur konzeptionellen Umsetzung vergehen auch manchmal Jahre. Eine alte Birke zum Klingen bringen.
Atelier Heinz Cymontkowski, Zur Kleinen Reihe 14

12 Uhr

- 28** Die Malerin Margaret Kelley nimmt Sie auf eine kleine Reise in ihr Atelier in einem jugendstil Industriegebäude mit. Treffpunkt und Abfahrt ist vor der Galerie Altes Rathaus in der Bergstraße 1.
Mit einem Shuttlebus werden Sie die in der Randstraße 2f in Oslebshausen, 28239 Bremen, hin- und auch wieder zurück nach Worpswede gefahren. Hier können Sie das umfassende Werk der Malerin aus 45 Jahren bestaunen.
Treffpunkt: Vor der Galerie Altes Rathaus, Bergstraße 1.
Sie können sich auch mit ihrem eigenem PKW anschließen oder direkt zum Atelier fahren. Dort ist um 13 Uhr Treffen.



Atelier Doris Bischoff, Foto: © Klaudia Krohn

13 - 17 Uhr

27 Die Künstlerin Theona Härter und der Künstler David Didebulidze erläutern das Entstehen von Radierung und Lithografie anhand von praktischen Vorführungen. Künstlerpresse Worpswede, Findorfstraße 16

22 Meditatives Dauerstempeln mit der Künstlerin Angelika Sinn im Garten der Galerie Altes Rathaus, Bergstraße 1

14 und 17 Uhr

18 Nehmen Sie teil am Schmieden eines Silberringes. Dauer ca. 1 Stunde. Goldschmiede Iris und Andreas Uphoff, Bergstraße 36

15 - 16.30 Uhr

29 Konzert auf der Hang.
Atelier Katrin Behrendt-Schottel, Überhammerstraße 18

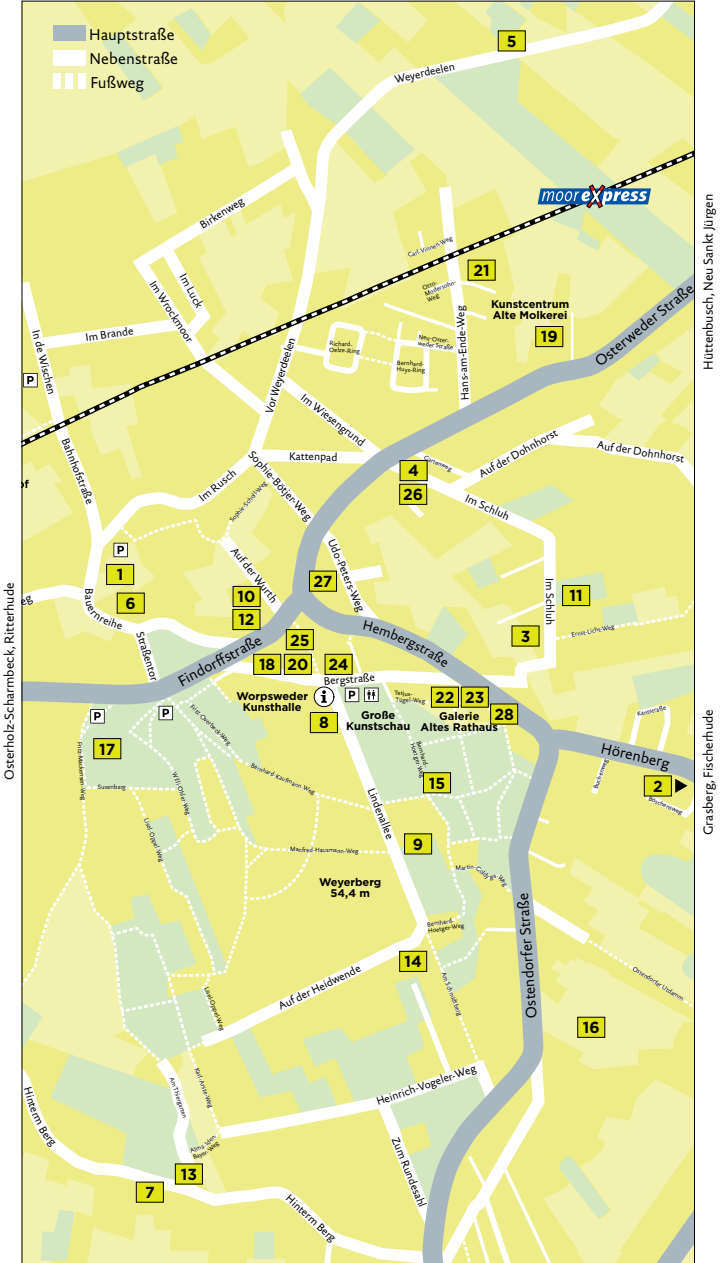
16 Uhr

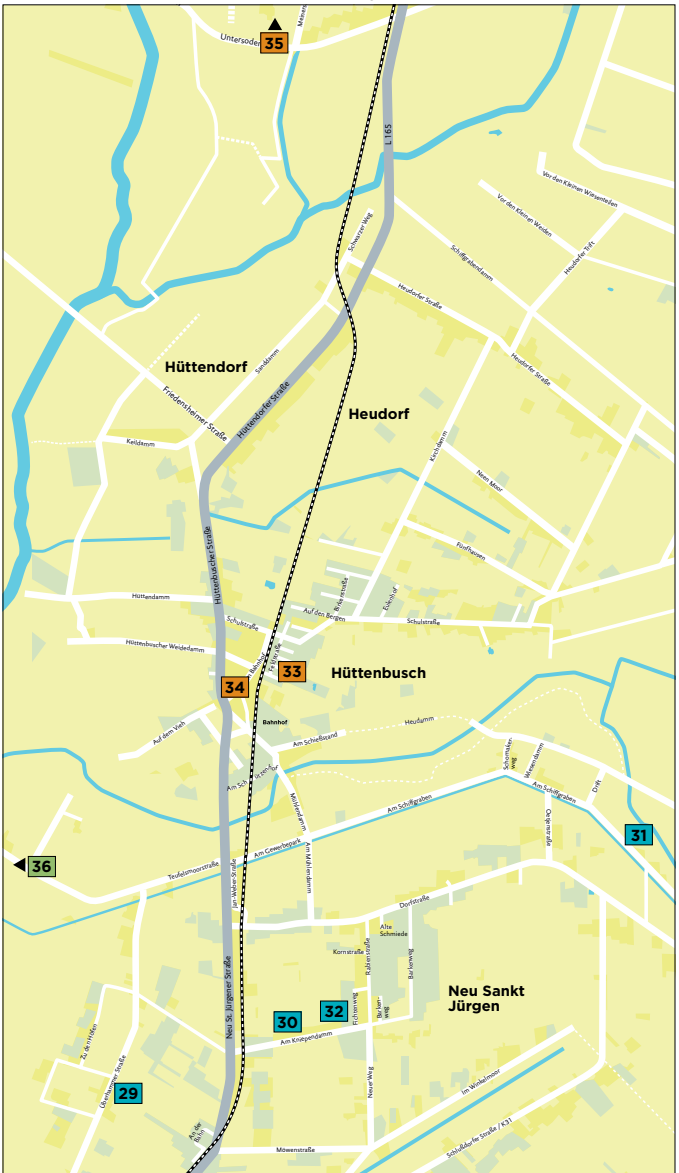
9 Gil Puma, African Drums. Musikaufführungen im Atelier Ilka Mahrt, Lindenallee 29



Übersichtskarten

Hier finden Sie alle Künstler und Ateliers der Offenen Ateliers für Ihre ganz persönliche Kunstroute. Viel Vergnügen.





Worpsswede Zentrum





Ilka Mahrt, Foto: © Klaudia Krohn

worpswede
das künstlerdorf

Tourist-Information Worpswede

Bergstraße 13
27726 Worpswede
Tel. 04792-93 58 20
Fax 04792-93 58 23
info@worpswede.de
www.worpswede.de



Öffnungszeiten:

April – Oktober
Montag – Samstag: 10–17 Uhr
Sonntag: 10–15 Uhr

November – März
Montag – Sonntag: 10–15 Uhr